




Inspiron 24 3000

Üzembe helyezés és műszaki adatok

Számítógép típusa: Inspiron 24-3464
Szabályozó modell: W12C
Szabályozó típus: W12C006



Megjegyzések, figyelmeztetések és Vigyázat jelzések

-  **MEGJEGYZÉS:** A MEGJEGYZÉSEK fontos tudnivalókat tartalmaznak, amelyek a termék hatékonyabb használatát segítik.
 -  **FIGYELMEZTETÉS:** A FIGYELMEZTETÉS hardverhiba vagy adatvesztés lehetőségére hívja fel a figyelmet, egyben közli a probléma elkerülésének módját.
 -  **VIGYÁZAT:** A VIGYÁZAT jelzés az esetleges tárgyi vagy személyi sérülés, illetve életveszély lehetőségére hívja fel a figyelmet.
-

© 2016 Dell Inc. Minden jog fenntartva. Ezt a terméket az Egyesült Államokban és nemzetközileg érvényes szerzői jogi és szellemi tulajdonra vonatkozó törvények védik. A Dell és a Dell logó a Dell Inc. Egyesült Államokban és/vagy egyéb országokban bejegyzett védjegyei. Minden egyéb, itt említett márka és név a vonatkozó vállalatok védjegye lehet.

2016 - 09

Mód. A00

Tartalomjegyzék

A számítógép üzembe helyezése.....	4
Nézetek.....	10
Elöl.....	10
Bal.....	11
Jobb.....	12
Hátul.....	13
Dőlés.....	14
Kitámasztó állvány.....	14
Talapat állvány.....	15
Műszaki adatok.....	16
Méretek és súly.....	16
Rendszer-információ.....	16
Memória.....	17
Portok és csatlakozók.....	17
Kommunikáció.....	17
Videó.....	18
Audio.....	18
Tárolási.....	18
Médiakártya-olvasó.....	18
Kijelző.....	19
Kamera.....	19
Állvány.....	19
Tápadapter.....	20
Számítógép használati környezete.....	20
Segítség igénybevétele és a Dell elérhetőségei.....	22
Mire támaszkodhat a probléma önálló megoldása során.....	22
A Dell elérhetőségei.....	23

A számítógép üzembe helyezése



FIGYELMEZTETÉS: Helyezze a számítógépet egy puha és tiszta felületre, hogy elkerülje a karcosodást.

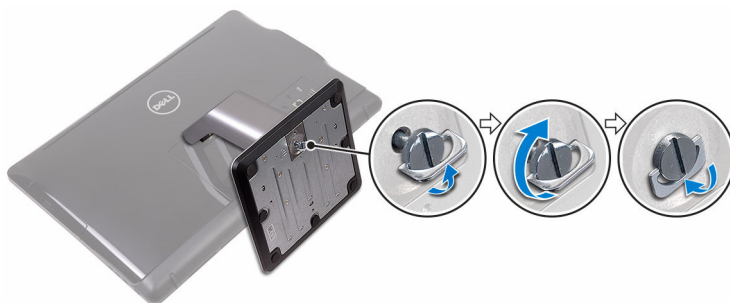
1 Állítsa össze az állványt.

Talapat állvány

a) Emelje meg az emelőállványt és csatlakoztassa az alapot.



b) Húzza meg a rögzítőcsavart, hogy az alapot az emelőállványhoz rögzítse.



Kitámasztó állvány

Emelje meg az állványt.

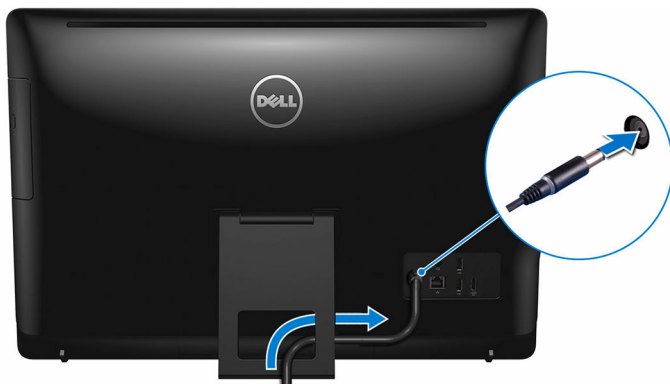


2 Csatlakoztassa a billentyűzetet és az egeret

Olvassa el a billentyűzethez és egerhez mellékelte dokumentációt.

- 3 Vezesse el a tápkábelt az állványon található kábelvezetőkben és csatlakoztassa a tápadaptert.

Kitámasztó állvány



Talapzat állvány



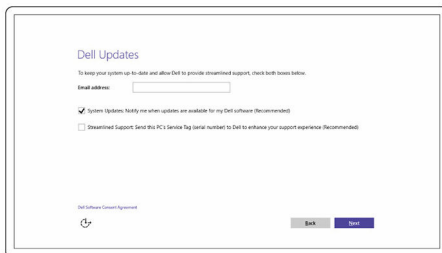
4 Nyomja meg a bekapcsológombot.



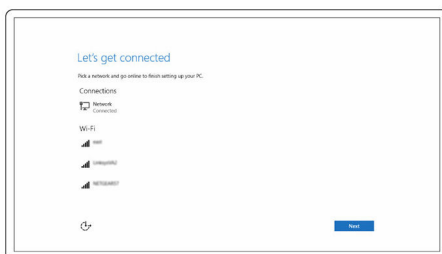
5 Fejezze be az operációs rendszer telepítését.

Windows esetén:

a) Engedélyezze a Dell frissítéseket.



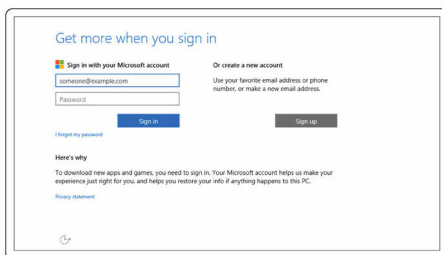
b) Csatlakozzon a hálózatra.



MEGJEGYZÉS: Ha biztonságos vezeték nélküli hálózatra

csatlakozik, amikor a rendszer kéri, adja meg a vezeték nélküli hozzáféréshez szükséges jelszót.

c) Jelentkezzen be Microsoft-fiókjába, vagy hozzon létre egy új fiókot.



Ubuntu esetén:

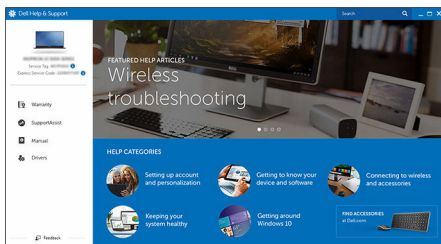
A beállítás befejezéséhez kövesse a képernyőn megjelenő utasításokat.

6 Keresse meg a Dell alkalmazásokat a Windows alatt.



Regisztrálja a számítógépét

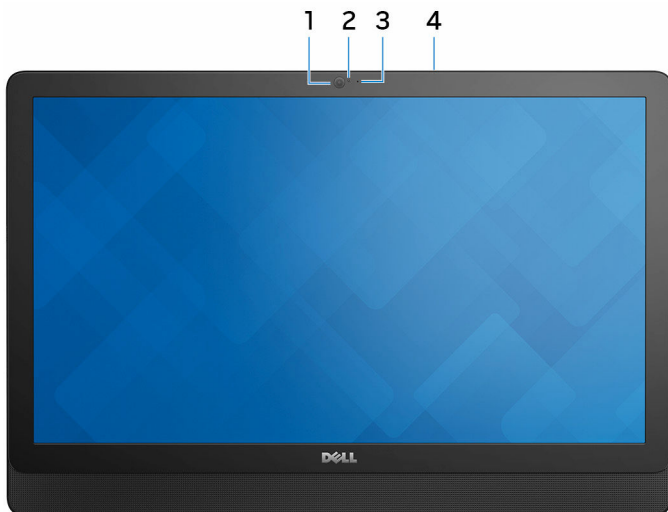
Dell sűgő és támogatás



SupportAssist – Ellenőrizze és frissítse számítógépét

Nézetek

Elöl



1 **Kamera**

Lehetővé teszi a videobeszélgetést, fényképek készítését és videók rögzítését.

2 **Kamera állapotjelzője**

Akkor világít, amikor a kamera használatban van.

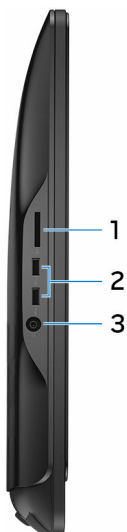
3 **Mikrofon (nem érintőképernyős modell esetén)**

Digitális hangbemenetet biztosít hangfelvételekhez, hanghívásokhoz stb.

4 **Mikrofon (érintőképernyős modell esetén)**

Digitális hangbemenetet biztosít hangfelvételekhez, hanghívásokhoz stb.

Bal



1 Médiakártya-olvasó

Médiakártyák olvasása és írása.

2 USB 3.0-portok (2 db)

Olyan perifériák csatlakoztatására szolgál, mint a tárolóeszközök, nyomtatók stb. Maximum 5 Gbps adatátviteli sebességet biztosít.

3 Headsetport

Fejhallgató vagy headset (kombinált fejhallgató/mikrofon) csatlakoztatására szolgál.

Jobb



1 Optikai meghajtó (opcionális)

CD és DVD olvasására, illetve írására szolgál.

2 Kijelző fényerőszabályzó gombjai (2 db)

Nyomja meg a fényerő növeléséhez vagy csökkentéséhez.

3 Bemenetiforrás-választó gomb

A gombot megnyomva választhatja ki a bemeneti videojelforrást.

4 Bekapcsológomb

A számítógép bekapcsolása, illetve a számítógép tápellátási állapotának váltása.

Ha a számítógép be van kapcsolva, a megnyomásával alvó állapotba vált.

A számítógép kényszerített kikapcsolásához nyomja meg és tartsa 4 másodpercig lenyomva.

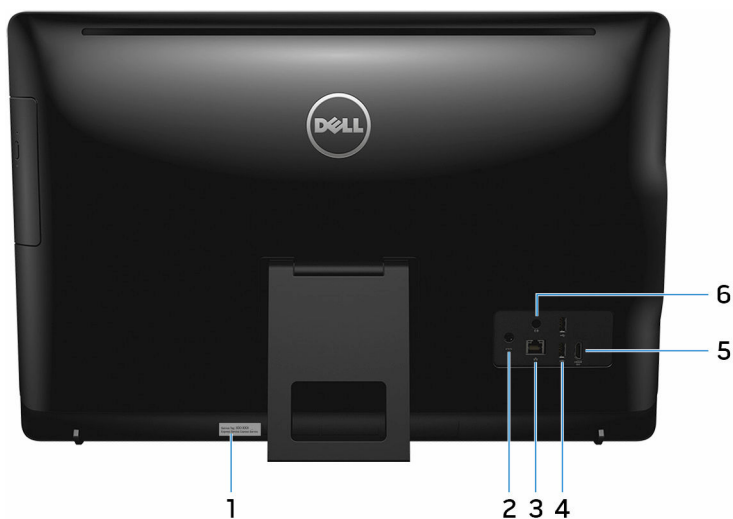


MEGJEGYZÉS: A bekapcsológomb viselkedését az

Energiagazdálkodási lehetőségek menüben szabhatja személyre.

További információért lásd a *Me and My Dell (Én és a Dell számítógépem)* című dokumentumot a www.dell.com/support/manuals weboldalon.

Hátul



1 Szervizcímke

A szervizcímke egy egyedi alfanumerikus azonosító, amelynek segítségével a Dell szerviztechnikusai azonosíthatják a számítógép hardveres összetevőit, és hozzáférhetnek a garanciális információkhoz.

2 Tápadapterport

A gép tápellátásához csatlakoztasson egy adaptert.

3 Hálózati csatlakozó (jelzőfényekkel)

A hálózati vagy internetes hozzáférés érdekében csatlakoztasson egy routerről vagy széles sávú modemről érkező Ethernet (RJ45) kábelt.

A csatlakozó melletti két jelzőfény jelzi a vezeték nélküli csatlakozás állapotát és aktivitását.

4 USB 2.0-portok (2 db)

Olyan perifériák csatlakoztatására szolgál, mint a tárolóeszközök és nyomtatók. Maximum 480 Mbps adatátviteli sebességet biztosít.

5 HDMI-bemeneti port

Játékkonzol, Blu-ray lejátszó vagy más HDMI kimenettel rendelkező eszköz csatlakoztatása.

6 Audio-out port

Audiokimeneti eszközök csatlakoztatása, mint a hangszórók, erősítők stb.

Dőlés

Kitámasztó állvány



Talapzat állvány



Műszaki adatok

Méreték és súly

Magasság	<ul style="list-style-type: none">• Kitámasztó állvány – 385,33 mm (15,17 hüvelyk)• Talapzattal rendelkező állvány – 440,33 mm (17,34 hüvelyk)		
Szélesség	576,62 mm (22,70 hüvelyk)		
Mélység	Kitámasztó állvánnyal	Talapzat állvánnyal	Állvány nélkül
Érintő képernyős	60,70 mm (2,39 hüvelyk)	205,00 mm (8,07 hüvelyk)	38,20 mm (1,50 hüvelyk)
Nem érintőképernyős	61,80 mm (2,43 hüvelyk)	205,00 mm (8,07 hüvelyk)	39,30 mm (1,55 hüvelyk)
Súly (maximum)			
Érintő képernyős	8,36 kg (18,43 font)		
Nem érintőképernyős	6,38 kg (14,07 font)		



MEGJEGYZÉS: A laptop tömege a megrendelt konfigurációtól és a gyártási eltérésektől függően változhat.

Rendszer-információ

Számítógépmoell	Inspiron 24-3464
Processzor	<ul style="list-style-type: none">• 7. generációs Intel Core i3-7100U• 7. generációs Intel Core i5-7200U• Intel Pentium processzor
Chipkészlet	Integrált processzor

Memória

Foglalatok	Két SODIMM bővítőhely
Típus	DDR4
Sebesség	Maximum 2133 MHz
Támogatott konfigurációk	2 GB, 4 GB, 6 GB, 8 GB és 16 GB

Portok és csatlakozók

Külső:

Hálózat	Egy RJ45-port
USB	<ul style="list-style-type: none">• Két USB 2.0 port• Két USB 3.0-port
Hang és videó	<ul style="list-style-type: none">• egy HDMI-bemeneti port• Egy audio vonalkimeneti port• Egy headset port

Belső:

M.2 kártya	Egy M.2 bővítőhely WLAN és Bluetooth számára
------------	--

Kommunikáció

Ethernet	10/100 Mbps Ethernet-vezérlő az alaplapba integrálva
Vezeték nélküli kapcsolat	<ul style="list-style-type: none">• Wi-Fi 802.11ac• Wi-Fi 802.11b/g/n• Bluetooth 4.0

Videó

	Integrált	Különálló
Vezérlő	Integrált processzor	NVIDIA GeForce 920MX
Memória	Megosztott rendszerememória	2 GB GDDR5

Audio

Vezérlő	Realtek ALC3661 Waves MaxxAudio Pro
Hangszórók	Kettő
Hangszóró kimenet	<ul style="list-style-type: none">• Átlag – 3 W• Csúcs – 3,5 W
Mikrofon	Különálló digitális mikrofon
Hangerőszabályzók	Programmenük

Tárolási

Interfész	<ul style="list-style-type: none">• SATA 3 Gbps az optikai meghajtó számára• SATA 6 Gbps a merevlemez-meghajtó számára
Merevlemez-meghajtó	Egy 2,5 hüvelykes meghajtó
Optikai meghajtó	Egy 9,5 mm-es DVD+/-RW meghajtó (opcionális)

Médiakártya-olvasó

Típus	Egy 4 az 1-ben foglalat
Támogatott kártyák	<ul style="list-style-type: none">• SD-kártya• MultiMediaCard (MMC)• SD bővített kapacitású (SDXC) kártya

- SD nagy kapacitású (SDHC) kártya

Kijelző

Típus	<ul style="list-style-type: none"> • 23,8 hüvelykes FHD érintőképernyő • 23,8 hüvelykes FHD nem érintőképernyő
Felbontás (maximum)	1 920 x 1 080
Képpont méret	0,2745 mm × 0,2745 mm
Magasság	317,40 mm (12,50 hüvelyk)
Szélesség	543 mm (21,38 hüvelyk)
Átló	604,52 mm (23,80 hüvelyk)
Frissítési sebesség	60 Hz
Vezérlők	A fényerő a kijelző fényerőnövelő/-csökkentő gombjaival állítható.

Kamera

Felbontás	<ul style="list-style-type: none"> • Állókép: 0,92 megapixel • Videó: 1280 × 720 30 kép/mp mellett (maximum)
Átlós látószög	74 fok

Állvány

	Kitámasztó	Talapzat
Magasság	174,80 mm (6,88 hüvelyk)	227,70 mm (8,96 hüvelyk)
Szélesség	120 mm (4,72 hüvelyk)	205,60 mm (8,09 hüvelyk)
Mélység	22,50 mm (0,89 hüvelyk)	225,42 mm (8,87 hüvelyk)
Működési szög	12,5° – 45°	–5° – 30°

Tápadapter

Típus	65 W	90 W
Bemeneti feszültség	100 és 240 V egyenáram között	
Bemeneti frekvencia	50 Hz és 60 Hz között	
Bemeneti áramerősség (maximum)	1,70 A	2,50 A
Kimeneti feszültség (folyamatos)	3,34 A	4,62 A
Névleges kimeneti feszültség	19,50 V egyenáram	
Hőmérsékleti tartomány (üzemi)	0°C és 40°C között (32°F és 104°F között)	
Hőmérsékleti tartomány (tárolási)	-40 °C és 70 °C között (-40 °F és 158 °F között)	

Számítógép használati környezete

Légekörszennyezési szint: G1-es osztályú az ISA-S71.04-1985 jelű szabvány szerint

	Üzemi	Tárolási
Hőmérséklet-tartomány	0°C és 35°C között (32°F és 95°F között)	-40°C és 65°C között (-40°F és 149°F között)
Relatív páratartalom (legfeljebb)	10% - 90% (nem lecsapódó)	0–95% (nem lecsapódó)
Vibráció (maximum)*	0,66 GRMS	1,30 GRMS
Rázkódás (maximum)	110 G [†]	160 G [‡]
Tengerszint feletti magasság (maximum):	-15,2 m és 3048 m (-50 láb és 10 000 láb) között	-15,2 m és 10 668 m (-50 láb és 35 000 láb) között

*Mért rezgés, a felhasználói környezetet szimuláló, véletlenszerű rezgési spektrumot használva.

† 2 ms-os félszínuszú rezgéssel mérve, a merevlemez-meghajtó üzemelése mellett.

‡ 2 ms-os félszínuszú rezgéssel mérve, a merevlemez-meghajtó készenléti állapota mellett.

Segítség igénybevétele és a Dell elérhetőségei

Mire támaszkodhat a probléma önálló megoldása során

A probléma önálló megoldását szolgáló alábbi források révén juthat a Dell termékekkel és szolgáltatásokkal kapcsolatos információhoz és segítséghez:

A Dell termékekre és szolgáltatásokra vonatkozó információk www.dell.com

Windows 8.1 és Windows 10

Dell sűgő és támogatás alkalmazás



Windows 10

Kezdő lépések alkalmazás



Windows 8.1

Sűgő és tippek alkalmazás



A sűgő elérése Windows 8, Windows 8.1 és Windows 10 alatt

A Windows keresőmezőjébe írja be a Help and Support kifejezést, majd nyomja meg az Enter billentyűt.

Sűgő elérése Windows 7 alatt

Kattintson a **Start** → **Sűgő és támogatás** lehetőségre.

Az operációs rendszer online sűgője

www.dell.com/support/windows
www.dell.com/support/linux

Hibaelhárítási információk, felhasználói kézikönyvek, beállítási utasítások, termékspecifikációk, műszaki segítséget nyújtó blogok,

www.dell.com/support

illesztőprogramok, szoftverfrissítések
stb.

Információk az operációs rendszerre,
a számítógép beállítására és
használatára, az adatok biztonsági
mentésére, diagnosztikára stb.
vonatkozóan.

Lásd: *Me and My Dell (Én és a Dell
számítógépem)* a [www.dell.com/
support/manuals](http://www.dell.com/support/manuals) weboldalon.

A Dell elérhetőségei

Ha értékesítéssel, műszaki támogatással vagy ügyfélszolgálattal kapcsolatosan szeretne a Dell-hez fordulni, látogasson el ide: www.dell.com/contactdell.



MEGJEGYZÉS: Az elérhetőség országonként és termékenként változik, és előfordulhat, hogy néhány szolgáltatás nem áll rendelkezésre az Ön országában.



MEGJEGYZÉS: Amennyiben nem rendelkezik aktív internetkapcsolattal, elérhetőségeinket megtalálhatja a vásárlást igazoló nyugtán, a csomagoláson, a számlán vagy a Dell termékkatalógusban.